

“

RAPPROCHEMENT MACIF AÉSIO

*Construire ensemble  
le Groupe mutualiste  
de demain*

”

# Sommaire

3

## POURQUOI CONSTRUIRE ENSEMBLE ?

- La parole à Adrien Couret
  - Le monde change
  - Macif + Aésio, c'est...
- Le portrait du Groupe en 2021

9

## CE QUI NOUS RASSEMBLE

- La parole à Pascal Michard
  - Ce qui nous rassemble
    - Unir nos forces
  - Nos deux Groupes en chiffres
- Une structuration et une gouvernance équilibrées, transverses et efficaces, garantes de nos promesses
  - La structuration du nouveau Groupe

15

## UN NOUVEL ACTEUR MUTUALISTE DE RÉFÉRENCE

- La parole à Jean-Philippe Dogneton
  - Le poids du nouveau Groupe
- Les premiers pas de l'organisation multimarque
  - Les grandes étapes du rapprochement

# POURQUOI CONSTRUIRE ENSEMBLE ?

---

L'ambition partagée de la Macif et d'Aésio est de créer au 1<sup>er</sup> janvier 2021 le premier Groupe mutualiste français qui touchera un Français sur huit et sera leader sur les grands métiers de l'assurance : l'assurance dommages, l'assurance vie et la finance-épargne, métiers historiques du groupe Macif ; l'assurance santé, métier historique du groupe Aésio. Sa finalité : accompagner, dans le respect de valeurs partagées, tout au long de leur vie et quels que soient leurs besoins, les femmes et les hommes qui lui font confiance.





## Ensemble, nous construirons un Groupe mutualiste de référence

Les groupes Macif et Aésio ont décidé d'unir leurs forces afin de bâtir un nouvel acteur mutualiste de référence. Dans le contexte de crise sanitaire sans précédent que nous traversons aujourd'hui, la conjugaison de nos ambitions au service de la solidarité et du lien social prend une dimension encore plus importante. Ensemble - nous l'avons récemment prouvé en déclenchant rapidement une aide financière conjointe en faveur des publics fragilisés -, nous sommes plus forts pour être en toutes circonstances aux côtés de nos sociétaires et adhérents. Nous sommes donc fiers de vous présenter ce projet historique, essentiel pour l'avenir de nos deux Groupes.

### **Pourquoi ce projet commun ?**

Parce que nos deux Groupes partagent une même conviction : il y aura, demain, besoin de davantage de protection dans la société française. Face aux enjeux sociaux et démographiques tels que l'allongement de la durée de vie, le vieillissement de la population ou la dépendance, nous devons être capables de mo-

biliser les moyens nécessaires pour répondre à une demande croissante d'assurance qui va toucher toutes les catégories de population.

Parce que s'allier entre Groupes mutualistes s'avère absolument fondamental pour que de grands assureurs sincèrement et profondément mutualistes continuent d'exister face à des acteurs qui ne partagent pas les mêmes valeurs. Ensemble, nous serons plus forts pour faire entendre notre voix, contribuer à l'ancrage de l'économie sociale et solidaire (ESS) et défendre un mutualisme moderne, tourné vers l'action et l'engagement.

Demain, leader mutualiste multimétier (IARD, Santé-Prévoyance, Finance-Épargne) et multimarque sur le marché de l'assurance, nous formerons, avec le nouveau Groupe, une communauté de plus de 8 millions de sociétaires, adhérents et assurés, et de 14 000 collaborateurs.

Ensemble, pour unir nos forces.

**Adrien Couret**  
Directeur général du groupe Macif



# LE MONDE CHANGE

## LE MONDE CHANGE ET INTERPELLE LE MODÈLE MUTUALISTE

Le XXI<sup>e</sup> siècle est traversé par de profondes mutations : révolution numérique, réglementation de plus en plus exigeante, primauté grandissante de l'usage sur la propriété, économie des seniors (ou « Silver Economy »), émergence des consommateurs, notamment chez les jeunes générations de plus en plus attentives à l'impact social, sociétal et environnemental des entreprises...



Ces mutations sont autant d'enjeux pour notre modèle mutualiste. Les principes qui sous-tendent notre modèle – la sécurité, la protection face aux risques et le sens – démontrent une réelle modernité. Comment le faire savoir à des sociétaires toujours plus exigeants ?

## NOS SOCIÉTAIRES ONT DES BESOINS À 360° ET ATTENDENT DES SOLUTIONS À 360°

La protection des biens et des personnes ne fait plus qu'un : la primauté croissante de l'usage des biens sur leur propriété appelle à terme à n'assurer plus tant un véhicule que la mobilité de son conducteur, et donc la personne. Or, s'adresser à un individu suppose aujourd'hui d'entrer autant en relation directe avec lui qu'avec les communautés auxquelles il appartient (salariés d'une entreprise, réseaux militants, groupes de pairs...).



Notre offre doit répondre aux enjeux de protection des assurés, être économiquement accessible au plus grand nombre, simple, lisible et transparente. Pour la faire connaître, il faut non seulement développer finement le réseau des points de distribution, mais aussi s'assurer de l'excellence de la relation omnicanale et de la qualité de la relation humaine.



### ESSENTIEL

- ➔ **En alliant nos deux Groupes, nous sommes plus forts pour faire face aux évolutions de la société et aux enjeux de l'assurance que nous partageons.**
- ➔ **Nous serons demain un groupe multimétier pouvant répondre en assurance de biens et de personnes aux demandes de plus de 8 millions de sociétaires et adhérents particuliers, professionnels ou entreprises.**



*Macif + Aésio  
c'est...*



1

### **Affirmer et respecter les fondamentaux mutualistes**

(valeurs, engagements, principes démocratiques)

- > Renforcer notre influence en contribuant à l'ancrage de l'ESS, en nous positionnant sur les enjeux de société et environnementaux, et en défendant un mutualisme moderne tourné vers l'action et l'engagement.
- > Réaffirmer la différence mutualiste comme avantage concurrentiel.

2

### **Développer une culture Groupe commune**

- > Mieux servir nos sociétaires et adhérents en garantissant toujours la primauté de leurs intérêts.
- > Appliquer un principe de subsidiarité entre les entités du Groupe.
- > Assurer une synergie politique-technique.

3

### **Tirer parti de la complémentarité de nos savoir-faire**

- et de nos moyens grâce à une mutualisation guidée par les orientations stratégiques suivantes
- > Mettre nos expertises métier au service des réseaux Macif et Aésio
  - > Équiper nos sociétaires et adhérents dans l'ensemble de leurs univers de besoins
  - > Rechercher des leviers de performance opérationnelle.

4

### **Renforcer l'excellence relationnelle**

- > Assurer un parcours client sans couture : unifier, par marque, la gestion de la relation, tous canaux et tous univers de besoins confondus, en corollaire de notre capacité nouvelle à concevoir et distribuer des offres multimétiers
- > Renforcer la confiance qui lie chacune des marques à ses sociétaires et adhérents.

5

### **Innover**

- > Améliorer les solutions existantes et développer des solutions de rupture grâce à une politique de recherche et développement ambitieuse
- > Utiliser les nouvelles technologies pour mieux servir nos sociétaires en nous appuyant sur notre capacité d'investissement et sur la data à notre disposition, tout en restant fidèle à notre éthique mutualiste
- > Aller au-delà du remboursement et devenir un facilitateur de vie.

6

### **Bâtir un groupe ouvert**

- > S'ouvrir aux mutuelles qui souhaiteraient nous rejoindre ou à tout autre partenaire partageant nos valeurs, nos fondamentaux et proposant des services complémentaires
- > Nouer de multiples partenariats avec des opérateurs de solutions (mobilité, logement, etc.) et industrialiser l'assemblage de ces dernières sous forme de plateformes servicielles mises à la disposition des sociétaires et des adhérents
- > Développer une culture d'ouverture par les partenariats.



# LE PORTRAIT DU GROUPE EN 2021



**NOUS SOMMES  
UN NOUVEAU GROUPE,  
UN GROUPE MUTUALISTE  
DE RÉFÉRENCE**



**NOUS AVONS  
GARDÉ NOS IDENTITÉS  
DE MARQUES (MACIF,  
AÉSIO) QUE NOUS FAISONS  
GRANDIR ENSEMBLE**



**NOUS AVONS UNE  
GOUVERNANCE ET UNE  
DIRECTION COMMUNES**



**NOTRE ENGAGEMENT :  
LES SERVIR AU MIEUX EN  
LES ACCOMPAGNANT À  
CHAQUE ÉTAPE DE LEUR VIE**



**NOUS SOMMES FORTS  
DE 14 000 SALARIÉS ET  
PROTÉGEONS 8 MILLIONS  
DE SOCIÉTAIRES ET  
ADHÉRENTS**



**NOUS PARTAGEONS  
DES VALEURS COMMUNES :  
ÉCONOMIE SOCIALE,  
ACCESSIBILITÉ ET  
PROXIMITÉ TERRITORIALES**

# CE QUI NOUS RASSEMBLE

---

Forts des complémentarités évidentes en ce qui concerne les activités et les métiers, les deux Groupes partagent aussi une identité mutualiste commune qui leur permet d'avancer ensemble en toute confiance. Le projet de construction du futur Groupe se fait donc autour de valeurs partagées qui sont le ciment, le liant de ce rapprochement.





## Nous sommes proches donc compatibles, et différents donc complémentaires

Le projet de rapprochement entre les groupes Macif et Aésio sera soumis au vote des assemblées générales de septembre 2020, pour une mise en œuvre effective au 1<sup>er</sup> janvier 2021, sous réserve de la décision de l'ACPR.

Le pacte fondateur du nouveau Groupe, qui rappelle nos valeurs et enjeux partagés et qui définit l'ambition du futur Groupe, a été validé par les conseils d'administration, puis signé par les présidents et directeurs généraux le 3 février dernier.

C'est autour de trois valeurs, preuves de notre compatibilité, que nous construisons ce Groupe :

- la solidarité, qui met la force du collectif au service du mieux-être individuel et qui constitue la source même du mutualisme ;
- la responsabilité, qui invite à l'excellence dans la manière d'exercer nos métiers et de les pro-

longer par un engagement social et sociétal ;

- l'humanité, qui pose un cadre d'intégrité et de bienveillance entre nos entreprises.

Nous partageons une même préoccupation fondamentale : celle d'accompagner nos sociétaires/adhérents tout au long de leur vie quand tout va bien, mais également lors des ruptures de vie. Nous le faisons en plaçant l'humain au cœur de notre activité, considérant que la qualité relationnelle, la confiance et la proximité font partie intégrante de nos métiers.

Mais ce sont aussi nos différences qui feront la force de notre union grâce à l'émergence de ce collectif qui, en partageant ses ressources, se donnera les moyens de mieux se protéger.

**Pascal Michard**  
Président du groupe Macif



# CE QUI NOUS RASSEMBLE



## Deux Groupes qui se ressemblent

- Une même identité mutualiste
  - L'humain au cœur
- Des valeurs et des fondamentaux similaires



## Des communautés complémentaires

- 8 millions de personnes protégées (en assurance individuelle et collective)
- 14 000 salariés aux compétences et savoir-faire variés



## Des métiers en synergie

- Des positions de force qui se complètent sur un marché ultra concurrentiel
- De nombreuses opportunités de coopération sur les produits, les services et la distribution croisée

# UNIR NOS FORCES



## Des ambitions partagées

> <b>Affirmer et respecter</b> les fondamentaux mutualistes et se positionner sur les enjeux sociétaux et environnementaux	> <b>Créer des synergies</b> en mutualisant nos moyens et savoir-faire	> <b>Innov</b> er et devenir un facilitateur de vie
> <b>Développer une culture Groupe</b> commune pour mieux servir nos sociétaires et adhérents	> <b>Renforcer l'excellence relationnelle</b> pour un parcours client fluide	> <b>Bâtir</b> un groupe ouvert et en capacité d'accueillir de nouveaux partenaires

## NOS FONDAMENTAUX PARTAGÉS

### ACCESSIBILITÉ

Caractérise à la fois les solutions que nous proposons et la relation de proximité que nous cultivons avec nos sociétaires/adhérents.

### CONFIANCE

À la base de tout projet mutualiste.

### UTILITÉ SOCIALE

Au bénéfice permanent de nos sociétaires et adhérents, elle favorise l'autonomie, l'émancipation et le lien social.

### GOVERNANCE DÉMOCRATIQUE

Permet l'expression de la volonté commune des sociétaires et adhérents de se protéger mutuellement.

# NOS DEUX GROUPES EN CHIFFRES



ADHÉRENTS

**5,4 millions**

de sociétaires et adhérents



RESSOURCES

**10 365** collaborateurs

**504** agences sur tout le territoire

MÉTIERS

(en part de chiffre d'affaires)

**52 %** Assurances Dommages (IARD)

**17 %** Santé Prévoyance

**31 %** Finance Épargne



PERFORMANCE

**6,208 Md€**

de chiffre d'affaires

**3,1 Md€**

de fonds propres

Une marge de solvabilité II couverte à

**231 %**

Chiffres au 31 décembre 2018.  
Les chiffres 2019 seront communiqués  
à l'issue AG de septembre 2020.



ADHÉRENTS

**2 720 674**

personnes protégées

**38 311** entreprises adhérentes



RESSOURCES

Près de **3 800** collaborateurs

**315** agences sur tout le territoire

MÉTIERS

(en part de chiffre d'affaires)

**55 %** Assurance Santé individuelle

**45 %** Assurance Santé collective



PERFORMANCE

**2 Md€**

de chiffre d'affaires brut

**1,5 Md€**

de fonds propres

Une marge de solvabilité II couverte

à fin 2019 à **269 %**

Chiffres 2019.



# UNE STRUCTURATION ET UNE GOUVERNANCE ÉQUILIBRÉES, TRANSVERSES ET EFFICIENTES GARANTES DE NOS PROMESSES



## La construction d'un modèle mutualiste de référence

La construction d'un modèle mutualiste de référence passe par la mise en place d'une nouvelle structuration et d'une nouvelle gouvernance. Celles-ci favoriseraient l'action commune, l'équilibre et la transversalité. Structurées autour de la SGAM, ses affiliées et ses entités solos, elles permettraient d'assurer la stabilité économique et le pilotage de l'ensemble du Groupe. Et dès leur création, leur architecture devrait permettre l'ouverture à d'autres partenaires.

## À savoir

Le nouveau Groupe s'érigerait en pôle mutualiste de référence fédérateur, propre à attirer à lui d'autres acteurs du monde mutualiste partageant ses valeurs. Cette ouverture se conçoit dans un esprit de respect des identités.



## Le rapprochement envisagé n'est pas l'absorption d'un Groupe par un autre,

mais bien la création d'un nouveau Groupe doté d'organes de gouvernance partagés, notamment au niveau d'une SGAM commune, tête de groupe, et d'une UMG commune unissant les mutuelles santé et prévoyance. L'équilibre de gouvernance reflèterait les contributions respectives des deux Groupes, et les décisions les plus importantes seraient prises dans une logique de consensus.



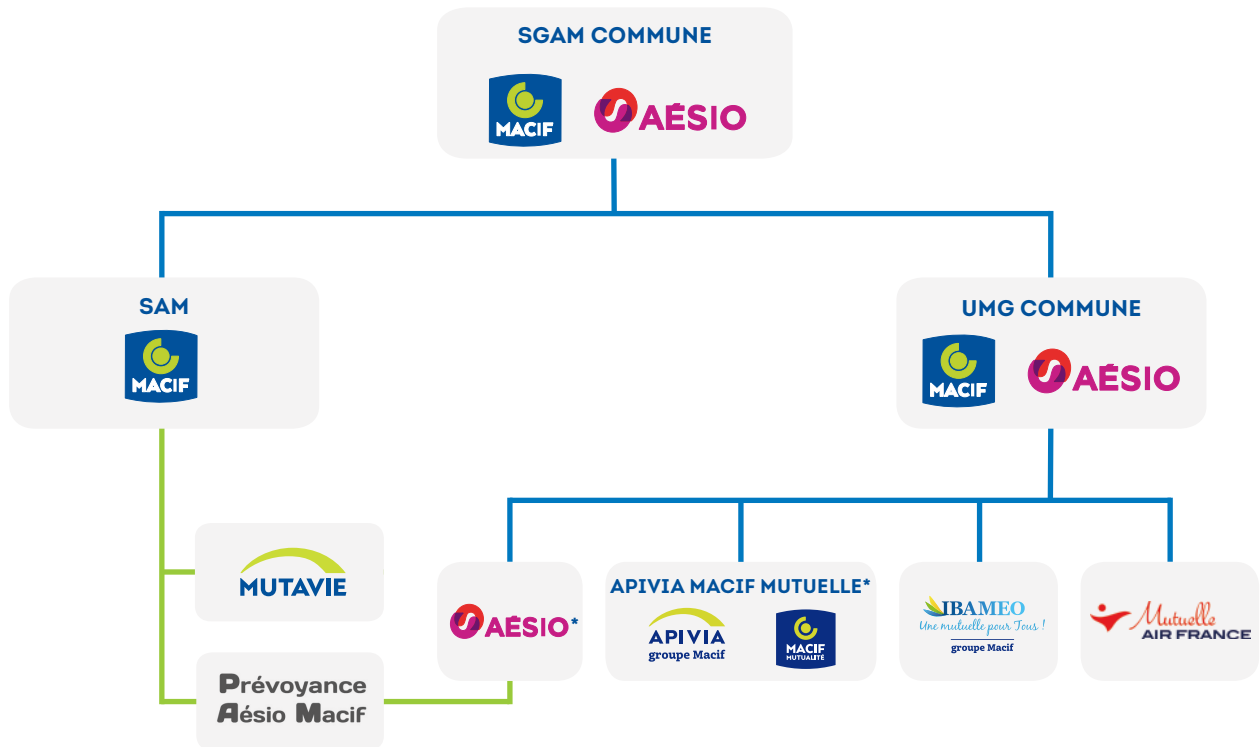
Pour favoriser l'émergence d'une culture commune, les mandats politiques des présidents du nouveau Groupe feraient l'objet d'une alternance tous les trois ans.



## Le premier mandat de président de la SGAM serait proposé par le groupe Macif, celui de l'UMG par le groupe Aésio.

Le deuxième mandat de la SGAM serait proposé par le groupe Aésio et le deuxième mandat de l'UMG par le groupe Macif.

# LA STRUCTURATION DU NOUVEAU GROUPE



Sous réserve des décisions des assemblées générales de Macif-Mutualité, Apiivia Mutuelle et l'ACPR sur le projet de fusion.

— Liens de solidarité financière (Convention d'affiliation)  
— Liens en capital

## PETIT LEXIQUE DE LA NOUVELLE STRUCTURATION

### LA SGAM

En sa qualité de structure faitière, elle fixe les orientations stratégiques et organise la solidarité financière entre les entités. En tant que tête de Groupe prudentiel, elle assume un rôle transversal de pilotage, de coordination et de contrôle. Elle définit et anime la plateforme politique commune aux entités membres du Groupe.

### LES ENTITÉS AFFILIÉES

• La **SAM Macif** pilote, coordonne et contrôle les activités IARD et Finance Épargne du Groupe. Elle distribue sous la marque Macif

l'ensemble des offres du Groupe et gère et anime la relation avec les sociétaires de la marque Macif.

• L'**UMG commune** pilote, coordonne et contrôle les activités Santé et Prévoyance du Groupe.

Les deux entités sont affiliées à la SGAM. Garanties de la performance de leurs activités, elles piloteront la production des offres et services, la gestion et la distribution des métiers qui les concernent, etc.

### LES ENTITÉS SOLOS

Ce sont des entités d'assurance de plein exercice qui gèrent leur activité et leur relation sociétaire/adhérent.



# UN NOUVEL ACTEUR MUTUALISTE DE RÉFÉRENCE

---

Leader mutualiste sur le marché de l'assurance, le nouveau Groupe sera multimétier et multimarque. Les marques Macif, Apivia et Aésio resteront. Les complémentarités du nouveau Groupe seront mises au service de leur développement.





## Des complémentarités au service des marques

Former ce Groupe, c'est favoriser notre développement sur l'ensemble des marchés de l'assurance, dans un contexte de forte évolution de la réglementation, de la concurrence et des modes de consommation.

Leader mutualiste sur l'ensemble des métiers santé, prévoyance, assurance dommages, épargne et services financiers, nous pourrons atteindre l'objectif de complétude de notre offre et de diversification.

**Ensemble, nous serons n° 1 en France en assurance auto et habitation, et n° 2 en assurance santé.** Les constructions envisageables sont nombreuses et nécessaires : développe-

ment croisé sur nos portefeuilles, partages de savoir-faire et d'investissements au bénéfice des assurés.

### Un nouvel acteur mutualiste de référence

Et tout cela se construit avec un principe fondamental : le respect de l'identité propre à chacun des deux Groupes, notamment dans la relation que chaque marque entretient avec ses sociétaires et ses adhérents.

Ces marques constituent et constitueront les piliers de notre avenir commun. Notre différence est une richesse.

**Jean-Philippe Dogneton**  
Directeur général délégué  
du groupe Macif



# LE POIDS DU NOUVEAU GROUPE

Plus de  
**8 millions**  
de sociétaires, adhérents et clients

Plus de  
**8 milliards d'euros**  
de chiffre d'affaires

**1er** assureur en automobile  
(en nombre de contrats)

**1er** assureur en prévoyance accident

**2e** assureur en santé  
individuelle et collective

**800** agences

**14 000** salariés

## L'info en +

Il y aura un nouveau nom pour le nouveau Groupe... qui ne sera pas le résultat de la combinaison des noms des deux Groupes.

## À RETENIR

### En créant un nouveau Groupe, Macif et Aésio vont :

Constituer un Groupe mutualiste homogène et puissant

Bénéficier de l'efficacité d'une complétude assurancielle et servicielle

Instaurer une communauté fondée sur un équilibre multimétier et multimarque

Les deux Groupes bénéficient chacun de forces complémentaires leur permettant de couvrir l'ensemble des situations et des moments de vie, que les personnes soient couvertes à titre individuel ou collectif.

## NOTRE FEUILLE DE ROUTE POUR L'EXCELLENCE : LA PREUVE PAR 4

### 1 CRÉER DES SYNERGIES

- Produire les meilleurs offres et services
- Développer le multi-équipement

### 3 S'OUVRIRE

- Aux autres mutuelles et partenaires en phase avec nos fondamentaux et nos valeurs
- À des partenaires « opérateurs de solutions et services »

### 2 INNOVER

- Développer des solutions
- Utiliser les nouvelles technologies
- Devenir un facilitateur de vie

### 4 RENFORCER L'EXCELLENCE DANS LA RELATION

- Renforcer la confiance avec nos sociétaires (fiabilité de nos services, transparence, éthique dans le traitement des données personnelles) dans un parcours client sans couture



# LES PREMIERS PAS DE L'ORGANISATION MULTIMARQUE

## PRÉVOYANCE AÉSIO MACIF A 1 AN !

Prévoyance Aésio Macif, première réalisation des deux Groupes à l'origine de notre histoire commune ! Depuis début 2019, les deux réseaux distribuent sous leur marque respective les mêmes offres de prévoyance individuelle et collective.

Par sa construction, Prévoyance Aésio Macif traduit l'état d'esprit partenarial de notre futur Groupe, avec une société codétenue à 50/50 et une gouvernance partagée.



Retrouvez des vidéos et des articles sur MaMacif



## PRÉVOYANCE AÉSIO MACIF EN CHIFFRES À FIN 2019

3

OFFRES INDIVIDUELLES  
LANCÉES

PRÈS DE

50 000

CONTRATS INDIVIDUELS SIGNÉS\*

+600

CONTRATS COLLECTIFS

8

OFFRES COLLECTIVES

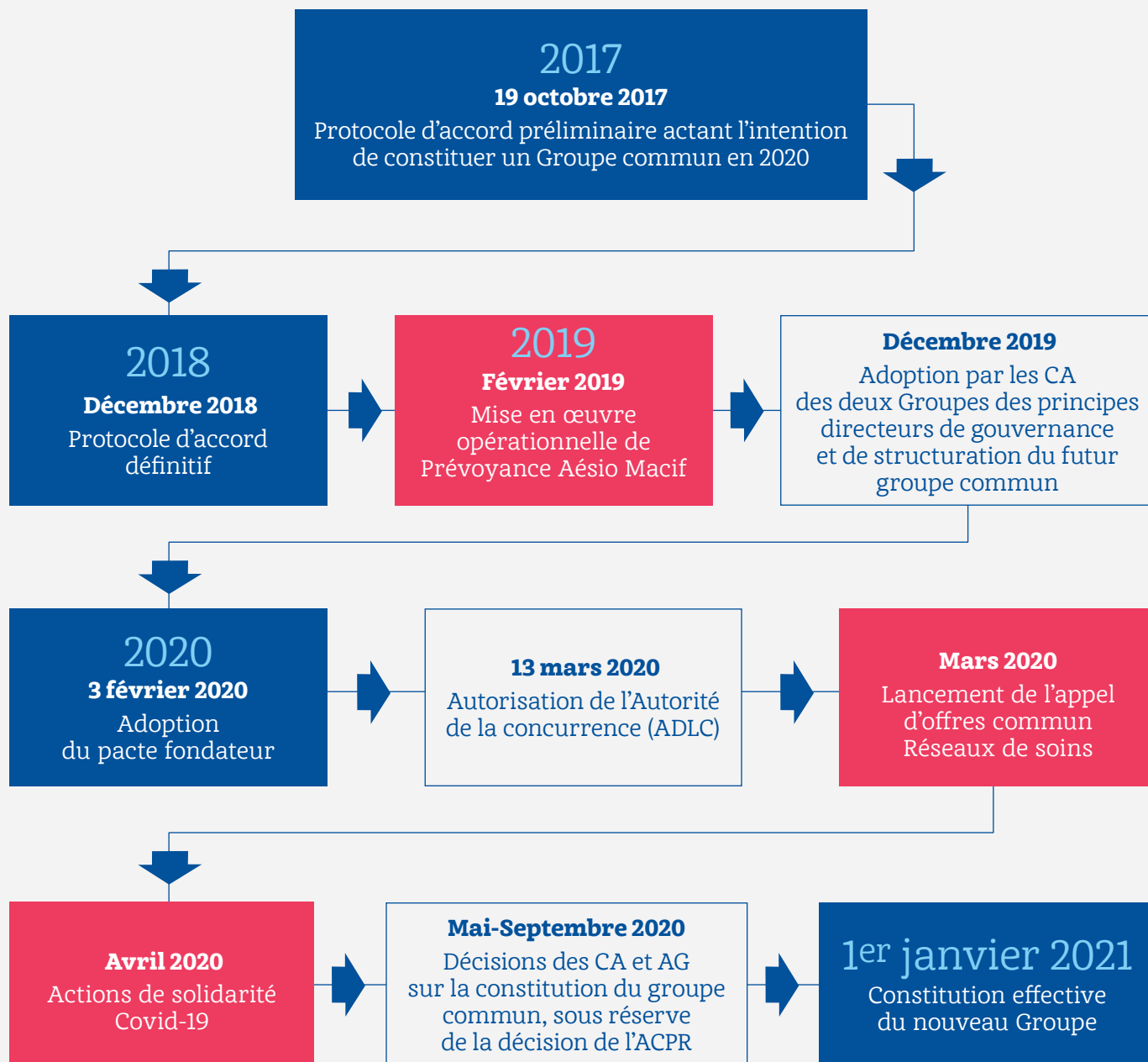
+ DE 10 M€

DE CHIFFRE D'AFFAIRES ANNUALISÉ

\* + 22 500 contrats à fin avril 2020

# LES GRANDES ÉTAPES DU RAPPROCHEMENT

Le rapprochement avec le groupe Aésio se fait par étapes depuis 2017. Il fait suite à un appel d'offres lancé par le groupe Aésio, afin de constituer une entreprise commune, assureur en prévoyance.



\* Fédération des établissements hospitaliers et d'aide à la personne privés non lucratifs

**MACIF** - MUTUELLE ASSURANCE DES COMMERÇANTS ET INDUSTRIELS DE FRANCE ET DES CADRES  
ET SALARIÉS DE L'INDUSTRIE ET DU COMMERCE.  
Société d'assurance mutuelle à cotisations variables. Entreprise régie par le Code des assurances.  
Siège social : 2 et 4, rue de Pied-de-Fond, 79000 Niort.  
Intermédiaire en opérations de banque et en services de paiement pour le compte exclusif de Socram Banque.  
N° Orias 13005670 ([www.orias.fr](http://www.orias.fr)).

**Réalisation graphique:** les **re**Créatives, C.Rocolle - **Photos:** Macif - Avril 2020.

