

LE GUIDE POUR UTILISER DIFFUZ



**« Devenons le changement
que nous souhaitons voir
dans le monde. »**

Gandhi

Chères associations,

Face aux préoccupations sociétales et environnementales, de grands défis doivent être relevés par notre société : protection de l'environnement, égalité, jeunesse, santé, pauvreté et isolement. Nous souhaitons contribuer au mouvement et donner aux citoyen·nes le pouvoir d'agir pour un monde plus solidaire.

Diffuz, la plateforme d'engagement du groupe Macif, met en avant les associations, leurs défis solidaires et facilite la rencontre avec des citoyen·nes qui ont envie d'agir.

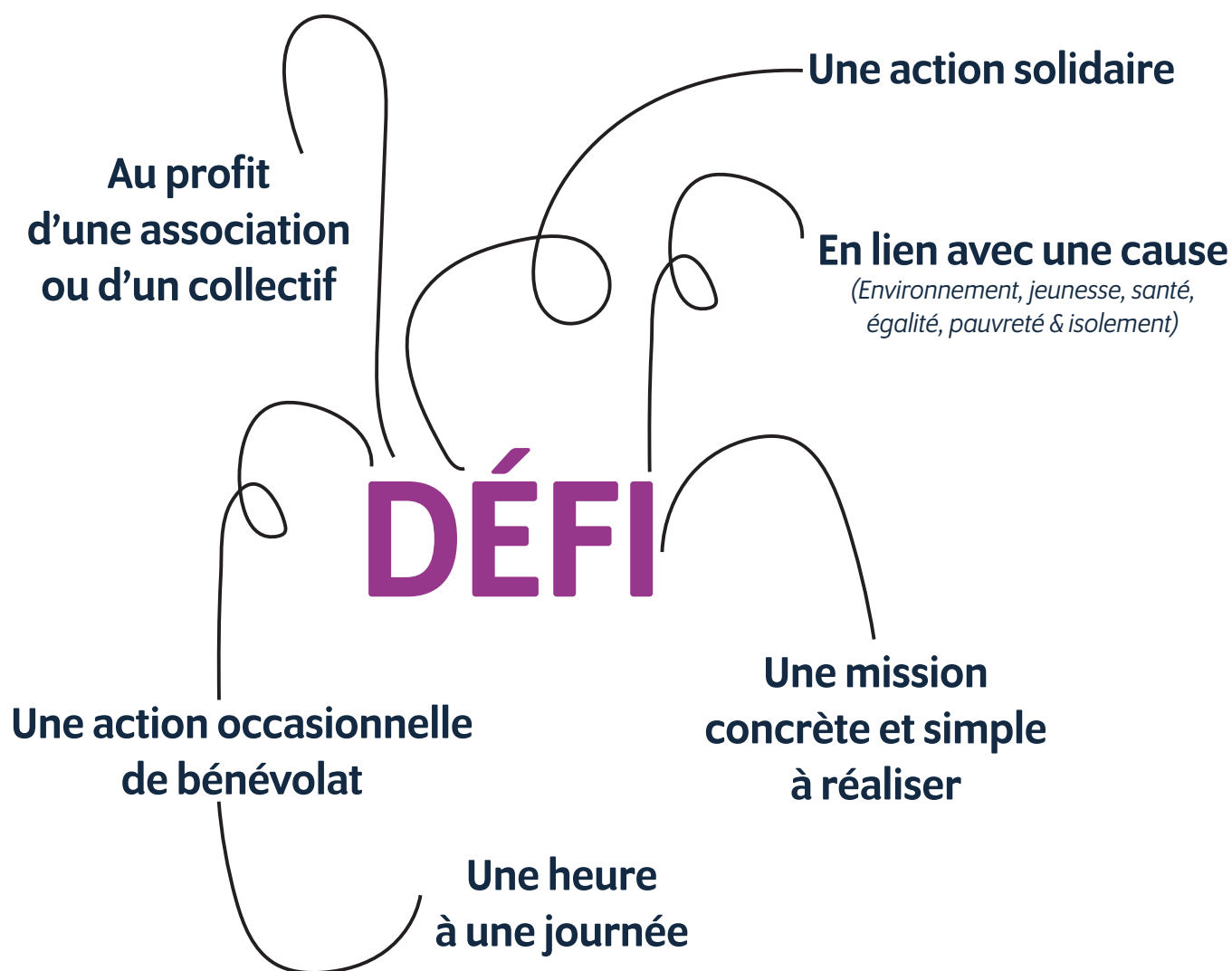
Nous avons depuis toujours la conviction que la solidarité est présente dans chaque association et que, grâce à vos actions, l'entraide est mise en avant. Diffuz se veut un levier de mobilisation et de sensibilisation.

Diffuz, c'est un heureux mélange, des rencontres solidaires, une nouvelle forme d'engagement, un tremplin vers la solidarité, des histoires à vivre avec vous toutes.

Ce guide a pour vocation de vous accompagner au mieux dans l'utilisation de Diffuz.

L'équipe Diffuz

UN DÉFI, KÉZAKO ?



1. INSCRIS TON ASSO

A toi de jouer ! Inscris ton association sur Diffuz.com

1 - Rends-toi sur Diffuz.com et clique sur « association »

En bas de la page, clique sur « c'est parti » !

2 - Remplis le formulaire d'inscription

Pour les antennes locales d'associations à rayonnement national, saisir le nom de la structure et la localité.

3 - Saisis un mot de passe

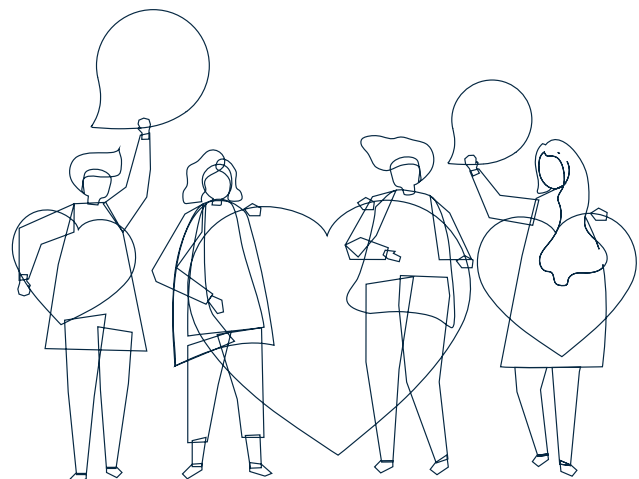
Prends en compte les paramètres de sécurité

Au moins une majuscule, au moins une minuscule, au moins un chiffre, au moins un caractère spécial, au moins six caractères (sans espace).

4 - Appuie sur le bouton “ je m'inscris ”

Tu recevras un mail de confirmation pour activer ton compte : en fonction de l'hébergement de ta messagerie et des paramètres de sécurité, le mail n'arrive pas toujours en temps réel. Ce mail peut aussi arriver dans tes SPAMS, nous t'invitons à vérifier. A réception du mail d'activation, cliquer sur « *activer mon compte* » pour finaliser ton inscription. Pense à ajouter le logo de ton association sur ton profil pour donner encore plus de visibilité à ta structure.

Si tu as des questions, n'hésite pas à nous écrire : contact@diffuz.com



2. LANCE TES DÉFIS

Une fois l'inscription réalisée, à toi de jouer ! Lance ton premier défi sur Diffuz.com

Rends-toi sur ton profil et clique sur “ lancer un défi ”

Respecte bien chaque étape pour lancer un défi !

Définis le lieu, la date ou la période de ton défi. Indique combien de personnes tu souhaites pour venir t'aider et la durée de la mission. Sélectionne la ou les causes soutenue·s par ton défi.

Passes à la rédaction de ton défi

Utilise ta plus belle plume !

Indique le titre de ton défi et choisis une image qui représente au mieux celui-ci (*taille 730x548 px*). Dans un premier temps présente en quelques lignes ton association, puis décris le contexte de ton défi et explique la mission que tu proposes aux Diffuzeurs. Utilise un ton jovial, engageant et n'hésite pas à utiliser le tutoiement.

Si tu veux t'entraîner à la rédaction d'un défi, tu trouveras à la fin de ce kit une fiche pratique !

Modération des défis

N'hésite pas à nous contacter !

Tous les défis postés sur Diffuz sont modérés avant d'être publiés. L'équipe Diffuz est à ta disposition pour t'accompagner dans tes premiers pas sur la plateforme, n'hésite pas à nous contacter : contact@diffuz.com

3. BOOSTE TES DÉFIS

Une fois ton défi lancé sur Diffuz, il faut le faire vivre. Pour qu'il profite d'une meilleure visibilité, qu'il ait plus de chance d'avoir des inscrits, à toi d'en parler ! Voici quelques astuces pour favoriser l'engagement.

Promouvoir le défi

Relayer le défi pour qu'il soit vu et partagé

Partage-le à ton réseau, donateur·rices, adhérent·es, ami·es, collègues,...
N'oublie pas de tagguer ton association, Diffuz, la localité, ...

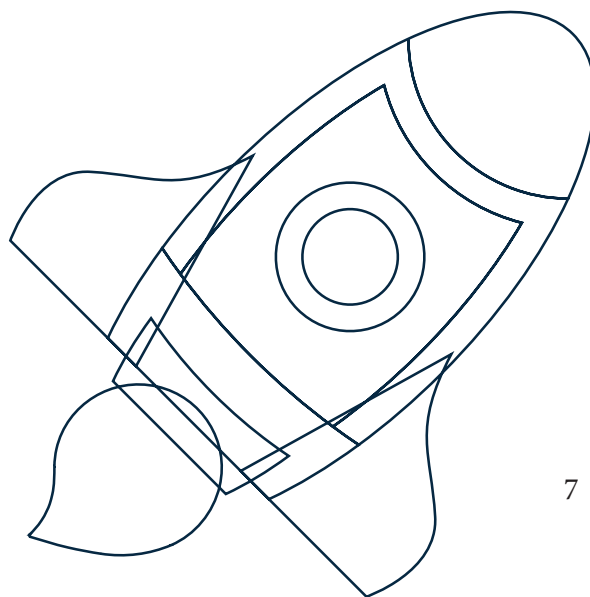


@DiffuzSolidaire

Quelques trucs et astuces !

Les bonnes pratiques pour un défi réussi !

- En fonction de l'agenda de ton association, nous te recommandons de publier ton défi au moins un mois avant la date de l'action pour lui donner suffisamment de visibilité et favoriser la mobilisation des Diffuzeurs.
- Utilise la messagerie sur Diffuz pour communiquer avec les Diffuzeurs qui relèvent tes défis : tu peux leur souhaiter la bienvenue pour qu'ils se sentent accueillis, les accompagner, les motiver, les remercier post-défi, transmettre des informations pratiques...



5 EXEMPLES DE DÉFIS

5 causes sont présentes sur Diffuz, 5 causes regroupant une multitude de défis à lancer pour ton association. Voici des exemples de défis emblématiques.

Agir pour la protection de l'environnement

Organise un ramassage de déchets lors du World Clean Up Day

Le World Clean Up Day est un programme mondial d'action visant à lutter contre le problème des déchets, y compris celui des débris marins. La Journée mondiale du nettoyage a lieu chaque année en septembre.

Agir pour la prévention et la santé

Participe à des courses sportives solidaires

Défis emblématiques de Diffuz, les courses sportives solidaires sont présentes partout en France. Repères-en une proche de chez toi, cours ou marche contre les maladies et pour faire avancer la recherche médicale.

Agir pour la jeunesse

Organise des défis aux côtés de l'Unicef

L'Unicef France est chargée, dans le monde entier, de défendre les droits des enfants, de répondre à leurs besoins essentiels et de favoriser leur plein épanouissement. Partenaire Diffuz, de nombreux défis sont présents sur notre plateforme (Nuit de l'Eau, opération papiers cadeaux, vendeur solidaire, atelier frimousse).

Agir pour l'égalité

Aide à l'organisation de la Nuit des Relais avec la Fondation des Femmes

La Fondation des Femmes a pour ambition d'encourager les projets en faveur des droits des femmes, de l'égalité femmes-hommes et de la lutte contre les violences faites aux femmes. La Fondation des Femmes organise la course solidaire « La Nuit des Relais » et propose sur Diffuz d'être bénévole.

Agir contre la pauvreté et l'isolement

Participe à des collectes

La collecte nationale des Restos du Cœur est devenue un événement incontournable et indispensable pour l'association. En plus d'être un moment convivial et de solidarité, elle permet de compléter les sources d'approvisionnements et d'offrir une alimentation équilibrée plus diversifiée aux personnes accueillies par les Restos. La collecte a lieu chaque année en mars.

RÉDIGE TON DÉFI !


A toi de jouer !


Où a lieu ton défi ?

- sur Internet
- dans toute la France
- dans un lieu précis

Adresse

Quand a lieu ton défi ?

date de début 

date de fin 

Horaire du défi

- toute la journée
- à une heure précise

Combien de releveurs attends-tu ?


nombre de participants

- souhaités
- maximum

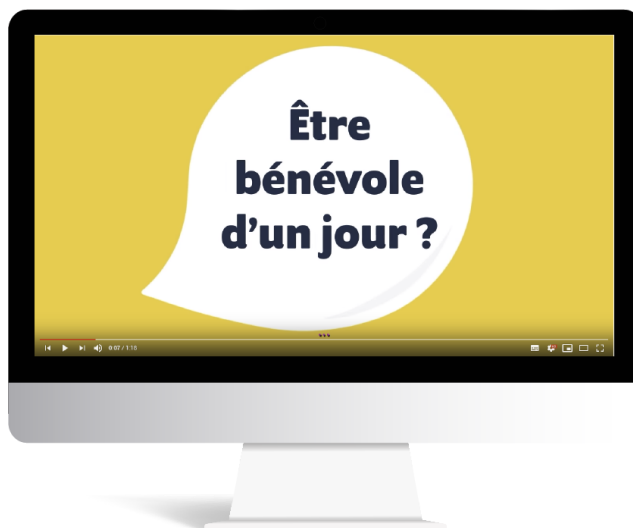
Les releveurs consacreront à ton défi

1h **1j**

La cause soutenue par ton défi

Sélectionner une/des cause(s) 

EN SAVOIR PLUS !



Découvre sur notre chaîne Youtube des témoignages de Diffuzeurs !



@DiffuzSolidaire

Découvre nos ateliers "Booste ton Asso" !

Envie de rencontrer l'équipe Diffuz ?

Nous organisons des ateliers partout en France pour présenter notre plateforme solidaire auprès des associations.
Pour en savoir plus, n'hésite pas à nous écrire : contact@diffuz.com



Diffuz, proposée par



Essentiel pour moi

@DiffuzSolidaire

