



Une **mutuelle** solide et engagée



Apivia Macif Mutuelle

**Apivia Macif Mutuelle c'est...**

**Un collectif**

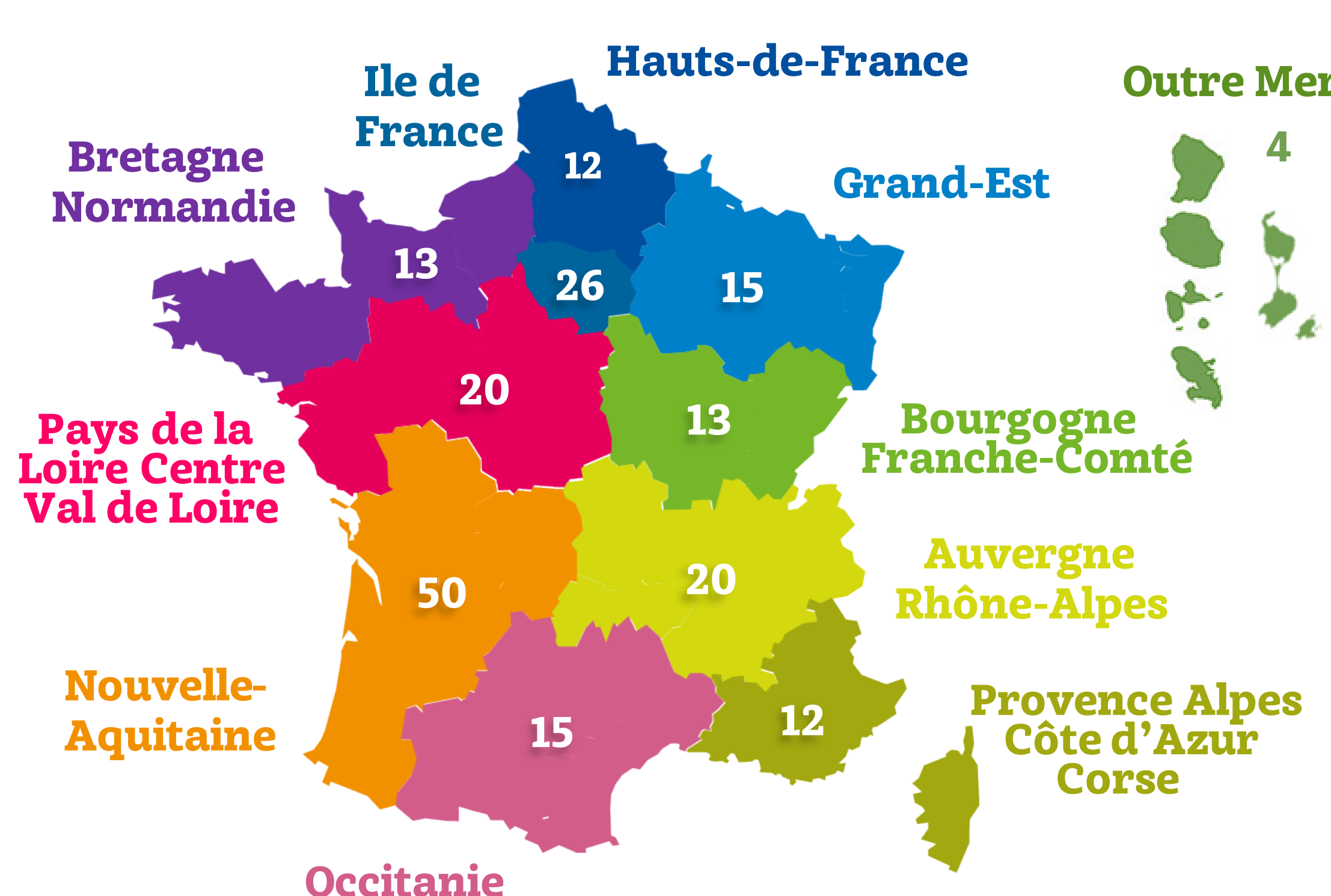
Plus de **1 200** Collaborateurs



**200** Délégués

**24** Administrateurs

**3** Administrateurs salariés



**78%** de femmes / **22%** d'hommes

Pour **85%** " Je suis fier de faire partie du Groupe Macif "

Pour **86%** " Les valeurs mutualistes du Groupe sont importantes "

Pour **79%** " Je recommande le groupe Macif en tant qu'employeur "

Source : Baromètre interne d'avril 2020



**Des métiers au service de nos adhérents**



**Assureur**



**Gestionnaire**



**Distributeur**

- Assurance sur l'ensemble des besoins santé et prévoyance individuelle et collective
- Conception et pilotage technique des offres
- Développement de services
- Assurance des contrats Math-Prévaris et MNFCT



Apivia Macif Mutuelle

- Gestion de nos contrats santé et prévoyance
- Gestion pour tiers : Pour le compte d'entités du Groupe Pour le compte de tiers externes dans un objectif stratégique Groupe



**500** points d'accueil Macif  
**23** agences directes AMM  
**7** plateformes téléphoniques

Canal digital

Réseau de **3 900** courtiers



zoom sur **APIVIA COURTAGE** groupe Macif  
**TOP 5** Des grossistes en France



**180** collaborateurs + **3 900** courtiers

**351 000** contrats



**42 M €** en santé  
**3 M €** en prévoyance

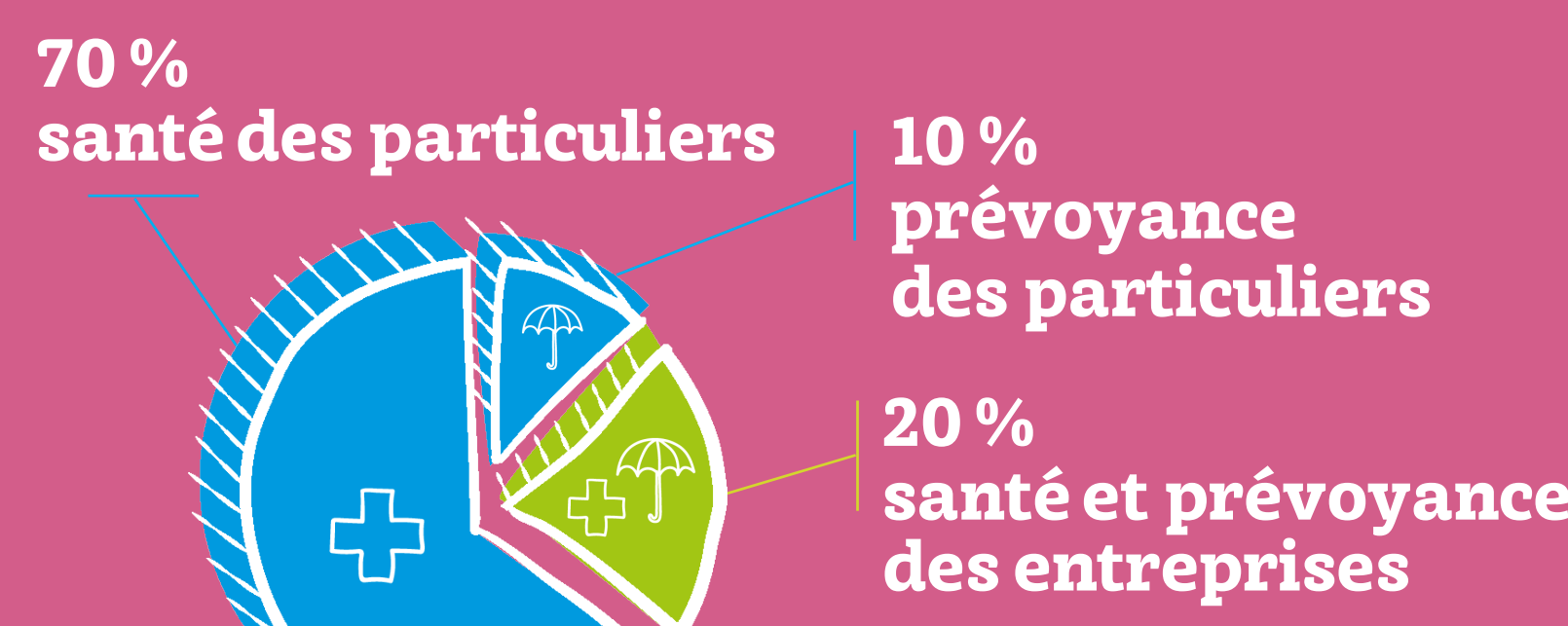
**Une mutuelle au service de...**

Près de **1,5 MILLIONS** d'adhérents

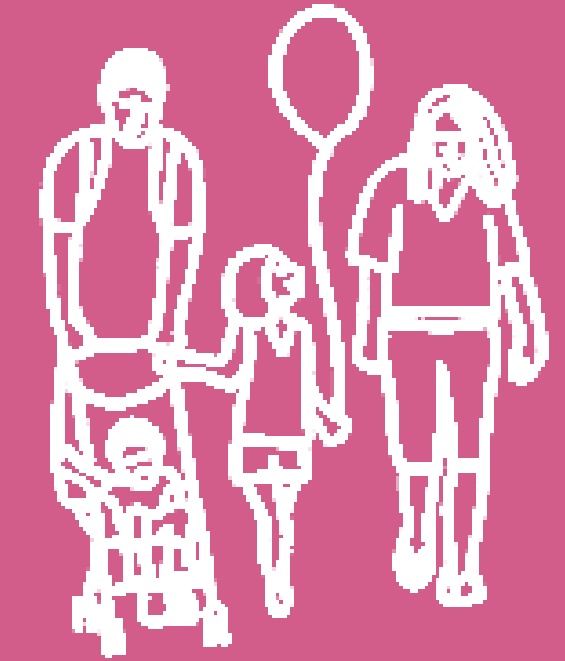
dans le **TOP 5** des mutuelles

Environ **1 Milliard €** de chiffre d'affaires\* Près de **200 %** de ratio de solvabilité

- Particuliers**: 1 100 000 personnes protégées en santé, 900 000 contrats prévoyance
- Collectif**: + de 12 000 entreprises adhérentes



\* Chiffre d'affaires 2019 proforma, comprenant la substitution MNFCT



**Des adhérents satisfaits...**



"... et prêts à nous recommander"

- En Santé: 8/10
- En Prévoyance: 9/10



**Une mutuelle engagée**

Complémentaire Santé Solidaire

Plus de **160 000** Bénéficiaires

Fonds d'action sociale aux adhérents

Près de **600 K €**



**Élus, salariés Engagés & FIERS DE L'ÊTRE!**

